

RISERVE IDRICHE PER ANTINCENDIO RISERVE IN ACCIAIO DA ESTERNO

La Bianchi Group fornisce serbatoi adibiti a **riserva idrica antincendio** per applicazioni da esterno. Le riserve sono realizzate in acciaio UNI EN10025-2, in configurazione monoblocco completi di golfari di sollevamento.



AMPIEZZA DI GAMMA:

La Bianchi Group dispone di un'ampia gamma di soluzioni ed è in grado di fornire **riserve con capacità utile fino a 150 m³**. La nostra gamma è caratterizzata da un altissimo grado di personalizzazione che consente di avere tutte le predisposizioni realizzate su misura in base all'applicazione ed alle specifiche esigenze della clientela.

MODELLO	Capacità utile (mc)	Diametro (mm)	Lunghezza (mm)	Peso (kg)
SE10	10	2500	2500	1100
SE15	15	2500	4000	1560
SE20	20	2500	5000	1860
SE30	30	2500	7000	2480
SE40	40	2500	9500	3250
SE50	50	2500	11200	4150
SE60	60	3000	9600	4820
SE70	70	3000	11100	5490
SE80	80	3000	12600	6150
SE90	90	3000	14600	7040
SE100	100	3000	16100	7270
SE110	110	3500	11700	7710
SE120	120	3500	12700	7690
SE130	130	3500	14200	8470
SE140	140	3500	15200	8990
SE150	150	3500	16700	9770

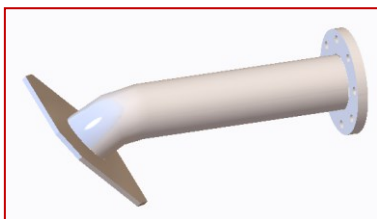
Nb. Le capacità e le dimensioni indicate possono essere variate in base alle specifiche esigenze del committente.

PRINCIPALI CARATTERISTICHE:

- ✓ Serbatoio realizzato in lamiera di acciaio UNI EN10025-2, opportunamente dimensionato in base alle diverse capacità per garantirne la resistenza e la stabilità.
- ✓ Golfari di sollevamento
- ✓ Piedi anti-rotolamento
- ✓ Trattamento protettivo interno ed esterno con rivestimento epossidico ad alto spessore esente da Catrame Tossico.
- ✓ Passo d'uomo standard $\Phi 600$ con apposito coperchio, realizzabile con dimensioni personalizzate a richiesta.
- ✓ Sfiato e raccordo di troppo pieno opportunamente dimensionati.
- ✓ Predisposizione raccordi di connessione elettrici ed idraulici realizzati su misura in base all'applicazione.



ACCESSORI



- ✓ *Piastre anti vortice*



- ✓ *Sensori elettrici di livello*



- ✓ *Kit valvole di controllo di livello con pilota a galleggiante*