

LOCALI TECNICI PER GRUPPI ANTINCENDIO UNIBOX

La linea **UNIBOX** comprende locali tecnici prefabbricati idonei ad ospitare gruppi di pressurizzazione antincendio, costituendo un sistema totalmente integrato in conformità alle normative specifiche **UNI EN 11292** e **UNI EN 12845**.

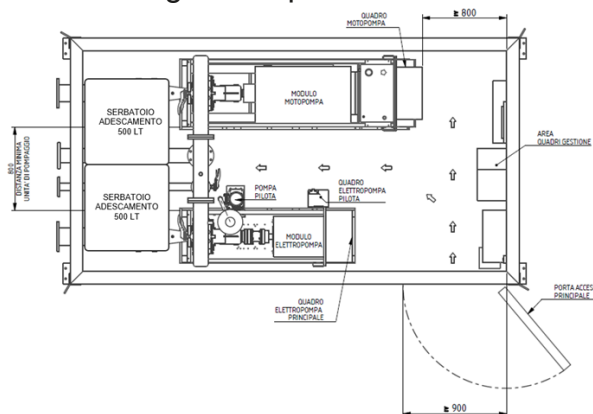
AMPIEZZA DI GAMMA:

La Bianchi Group dispone di un'ampia gamma di soluzioni standard adatti alle diverse tipologie di gruppi; inoltre l'azienda è in grado di soddisfare specifiche esigenze della clientela, progettando e realizzando soluzioni dedicate alle applicazioni richieste.



PRINCIPALI CARATTERISTICHE:

- ✓ Struttura del locale tecnico, progettata e realizzata **in conformità alla norma UNI EN 1090-1/2**, è costituita da profili in acciaio al carbonio S235JR e S275JR opportunamente saldati da operatori qualificati, tramite processi certificati (**UNI3834**).
- ✓ Tutte le superfici del locale, esclusa la pavimentazione, sono rivestite da pannelli isolanti sandwich EI60 con lana minerale interposta in doppia faccia metallica ed aventi caratteristiche di reazione al fuoco **classe A2_S1 D0** come previsto dalla **UNI 11292 al par 5.1** ; tale rivestimento, posto a protezione della struttura stessa del locale, insieme ai profili strutturali opportunamente dimensionati, garantisce per **l'intero locale tecnico la resistenza al fuoco di 60 minuti in conformità alle norme UNI EN 12845 al punto 10.3.1(R60), UNI 11292 e UNI 10779**.
- ✓ L'intera struttura è sottoposta a processo di verniciatura realizzato con fondo e finitura che conferisce caratteristiche anticorrosive ottimali e garantisce durabilità funzionale ed estetica per l'esposizione agli agenti atmosferici esterni. La colorazione può essere personalizzata su richiesta
- ✓ Il piano di calpestio del locale tecnico è realizzato in lamiera zincata bugnata antiscivolo, opportunamente supportata ed ancorata per garantire adeguata capacità di carico.
- ✓ Il locale è progettato in modo da garantire piena accessibilità e favorire l'agevole raggiungimento di tutti i componenti posti all'interno, nel pieno rispetto delle specifiche dimensionali e degli spazi di lavoro in **conformità alle norme UNI EN 12845 ed UNI 11292**. Le pareti laterali sono completamente apribili e agevolano le operazioni di manutenzione, permettendo inoltre il rispetto delle distanze operative previste da norma.



Il locale tecnico viene fornito completo di tutti gli impianti interni e gli accessori necessari a soddisfare i requisiti previsti dalle normative UNI EN 12845, UNI 11292 e UNI 10779; in particolare la dotazione di fornitura include i seguenti impianti/accessori:

- **Quadro di gestione servizi locale tecnico**
- **Presca interbloccata ad uso industriale secondo par. 6.2.2 UNI EN 11292**
- **Griglie di aerazione** ad alette fisse di dimensionate secondo normativa UNI 11292.
- **Termoventilatore**
- **Impianto di illuminazione** realizzato secondo par. 6.2.1 UNI EN 11292
- **Lampada di emergenza** secondo UNI EN 1838 con un minimo di 25 lx per una durata di almeno 60 min.
- **Impianto di protezione sprinkler** con bulbo a risposta standard 68° C
- **Impianto elettrico** interamente precablati. realizzato a regola d'arte, nel rispetto dei requisiti imposti dalla UNI 11292 ed UNI EN 12845.
- **Tubazioni di uscita all'esterno del locale** per tutte le connessioni idrauliche
- **Tubazione di espulsioni fumi e tubazione sfiato serbatoio gasolio** ove presenti motori diesel
- **Kit serbatoio di adescamento 500 lt completo**, in caso di impianti soprabattenti
- **Kit collettore di scarico** compresa tubazione per l'attacco all'esterno del locale tecnico.
- **Estintore** avente classe di spegnimento (UNI EN 3-7) almeno 34A144BC per potenze elettriche inferiori ai 40 Kw complessivi installati all'interno del locale, ovvero estintore avente classe di spegnimento (UNI EN 3-7) almeno 113BC per potenze elettriche superiori ai 40 Kw complessivi installati all'interno del locale, secondo par. 6.9 UNI 11292



MOVIMENTAZIONE E TRASPORTO

UNIBOX viene fornito completamente assemblato e dotato di appositi ganci per il sollevamento e la movimentazione, che può effettuarsi con semplice gru di adeguata portata. La maggior parte dei prodotti in gamma sono trasportabili su rimorchio con trasporto ordinario, essendo studiati per essere perfettamente funzionali e conformi alle normative ma al contempo molto compatti. Per locali che ospitano gruppi di dimensioni elevate l'ufficio tecnico della Bianchi Group studia insieme al cliente i layout e le soluzioni personalizzate per ridurre la necessità di trasporto eccezionale o di scorta tecnica.



Tutti i locali tecnici vengono corredati da apposita Dichiarazione CE di conformità; inoltre a richiesta può essere fornita anche la seguente documentazione:

- *Relazione strutturale del locale secondo UNI EN 1090 redatta da professionista abilitato, completa di relazione antisismica, legata al singolo sito di installazione.*
- *CERT-REI e DICH PROD del locale redatti da professionista abilitato, che certifichi la resistenza al fuoco (R60) della struttura portante.*
- *Dichiarazione secondo DM 37/08 dell'impianto idraulico ed elettrico del locale*